

# POUTRES ALUMINIUM



- La résistance alliée à la légèreté de l'aluminium
- Conçues pour l'utilisation en poutrelles primaires de tous coffrages
- Un moyen économique de coffrage

**HUNNEBECK** 

BY BRAND SAFWAY

# POUTRES ALUMINIUM



## CINQ MODÈLES POUR TOUTES LES APPLICATIONS :

### 1 Modèle OPTAL® 160

Poutre aluminium utilisée en poutre primaire, permettant de diminuer le nombre de tours d'étaie par rapport à l'utilisation de poutre primaire en bois.

### 2 3 Modèles T200, 2H et DUAL® T200 NEW

4 Poutres aluminium destinées à être utilisées en poutres primaires pour des coffrages de dalle de forte épaisseur ; elles sont associées à des poutres secondaires bois H12 ou H20.

### 5 Modèle DUAL® T225

Poutre haute résistance destinée à un usage comme poutre primaire pour des dalles de grande épaisseur ou en poutre secondaire pour des ouvrages spéciaux.

## COFFRER EN TOUTE SÉCURITÉ :

- L'aluminium résiste mieux que tout autre matériau aux agressions atmosphériques et des chantiers : pluie, chaleur, UV, chocs.
- L'aluminium est un matériau dont les caractéristiques de résistance restent très stables dans le temps. Sa longévité est sans comparaison avec celle du bois.
- L'absence d'aspérités diminue le risque d'accident aux mains.

## UN COFFRAGE ÉCONOMIQUE :

Légères, elles sont rapides à mettre en place.

- Poutre OPTAL® 160.....3,90 kg/m
- Poutre T200.....6,00 kg/m
- Poutre 2H.....7,00 kg/m
- Poutre DUAL T200 New.....7,60 kg/m
- Poutre DUAL® T225.....8,90 kg/m

Le profil à 2 âmes garantit une excellente résistance à la flexion.

Un coffrage avec poutres aluminium nécessite moins d'éléments d'étaie (tours ou étais). Ainsi, le temps de montage est diminué.

## AMÉLIORATION DES CONDITIONS DE TRAVAIL :

Légères elles sont facilement maniables. Le béton n'accroche pas et elles sont faciles à nettoyer.

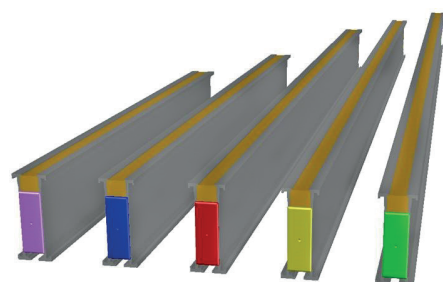
## LES POUTRES OPTAL®, T200, DUAL® T200 NEW ET 2H SONT PRATIQUES À UTILISER :



La fourrure bois permet la fixation de peaux coffrantes ou de poutres secondaires. Elle est amovible pour faciliter son entretien.

Ces fourrures sont maintenues par deux feuillures sur toute la longueur des poutres qui évitent au bois de s'arracher lors du décoffrage.

## CODE COULEUR DE RECONNAISSANCE :

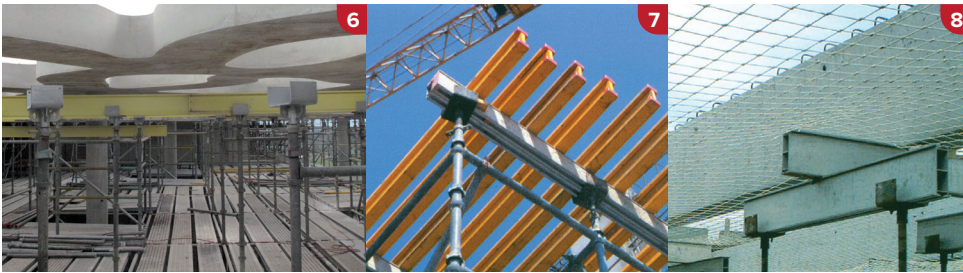


### DUAL T200 NEW

Longueur	1,50 m	2,00 m	3,00 m	3,50 m	4,00 m
Couleur	violet	bleu	rouge	jaune	vert

### OPTAL®, T200

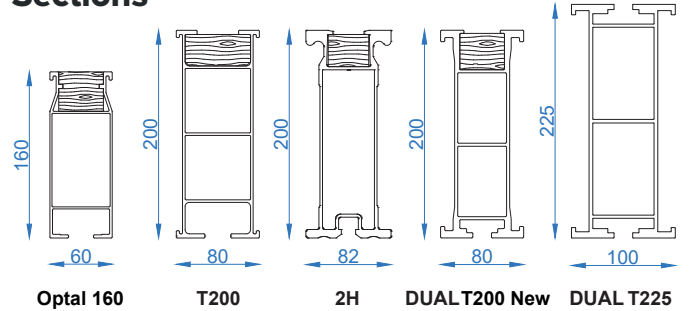
Longueur	1,50 m	1,80 m	2,60 m	3,60 m	3,90 m	5,40 m
Couleur	blanc	bleu	rouge	jaune	vert	blanc



**Résistance  
Légèreté**

- 6 **Poutres 2H** utilisées en poutres primaires.
- 7 **Poutres OPTAL®** doublées et secondaires H20.
- 8 **Poutres DUAL® T225** utilisées en poutres primaires et secondaires pour la reprise de forte charge

**Sections**



**DIMENSIONS**

OPTAL 160			T200			2H			DUAL® T200 NEW			DUAL® T225		
Largeur 60 mm			Largeur 80 mm			Largeur 82 mm			Largeur 80 mm			Largeur 100 mm		
Hauteur 160 mm			Hauteur 200 mm			Hauteur 200 mm			Hauteur 200 mm			Hauteur 225 mm		
Longueur	Poids	Code	Longueur	Poids	Code	Longueur	Poids	Code	Longueur	Poids	Code	Longueur	Poids	Code
1,50 m	6,0 kg	FR 130150	1,50 m	9,0 kg	FR 225515	1,50 m	10,8 kg	FR 902150	1,50 m	11,37 kg	717215	1,8 m	16,0 kg	FR 225180
1,80 m	7,2 kg	FR 130180	1,80 m	10,7 kg	FR 225520	2,00 m	14,4 kg	FR 902200	2,00 m	15,16 kg	717220	3,0 m	26,8 kg	717430
2,60 m	10,3 kg	FR 130260	2,60 m	15,2 kg	FR 225526	2,50 m	17,9 kg	FR 902250	3,00 m	22,73 kg	717230	3,6 m	32,2 kg	717436
3,60 m	14,2 kg	FR 130360	3,60 m	21,0 kg	FR 225521	3,00 m	21,4 kg	FR 902300	3,50 m	26,50 kg	717235	4,2 m	37,5 kg	717442
3,90 m	15,4 kg	FR 130390	3,90 m	22,7 kg	FR 225522	4,00 m	28,4 kg	FR 902400	4,00 m	30,30 kg	717240	5,4 m	48,2 kg	717454
4,90 m	19,2 kg	FR 130490	5,40 m	31,2 kg	FR 225523	5,00 m	35,4 kg	FR 902500				6,0 m	53,5 kg	717460
						6,00 m	42,5 kg	FR 902600				7,2 m	64,3 kg	717472

**CARACTÉRISTIQUES TECHNIQUES**





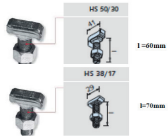


	OPTAL® 160	T200	2H	DUAL® T200 NEW	DUAL® T225
Aire de la section cm <sup>2</sup>	11,32	18,7	23,9	25,9	32,9
Moment d'inertie I <sub>xx</sub> cm <sup>4</sup>	329	831,5	1400	1363	2301
Moment d'inertie I <sub>yy</sub> cm <sup>4</sup>	74	157,4	161	159	329
Module d'inertie I <sub>x/v</sub> cm <sup>3</sup>	41	79,5	140	129,7	204,5
Module d'inertie I <sub>y/v</sub> cm <sup>3</sup>	9,3	39,3	39	39,7	65,8
Moment fléchissant daN.m	570	935	1645	2005	2925
Effort tranchant daN	2010	4580	4865	6020	10000
Réaction appui central daN	3240	4380 <sup>(1)</sup>	6270 <sup>(1)</sup>	7400 <sup>(1)</sup>	8390 <sup>(1)</sup>
Poids Lg/ml en kg	3,9	5,7	7,0	7,6	8,9
Contrainte élastique limite MPa	235	200	200	255	250

(1) Avec appui Lg > à 150 mm.

**Sécurité  
Qualité**



**DES ACCESSOIRES FACILITENT LE MONTAGE**

			OPTAL	T200	2H	DUAL T200 NEW	DUAL T225
LIAISON DES POUTRELLES ENTRE ELLES OU DANS LES FOURCHES		CRAPAUD OPTAL <sup>3</sup> FR134020	●	●			
		CRAPAUD DUAL <sup>2</sup> 717605				●	●
		CRAPAUD DE FIXATION <sup>4</sup> FR940055			●		
	 	EQUERRE DUAL COURTE <sup>4</sup> FR909996		● HALFEN HS50/30	● HALFEN HS38/17 FR909995	● HALFEN HS38/17 FR909995	
SUPPORT POTELET SECURITE Ø25 OU Ø40		COULISSEAU <sup>1</sup> FR134060	●	●	●	●	
		COULISSEAU EVO <sup>1</sup> FR134050		●	●	●	

# POUTRES ALUMINIUM

## CHARGES ADMISSIBLES :

<b>Epaisseur de dalle (cm)</b>	15	20	24	27	35	40
Charge totale (kN/m <sup>2</sup> )	5,60	6,85	7,85	8,60	10,73	12,10

### Optal 160 Max. portée admissible des poutrelles primaires (distances entre étais en mètre)

Ecartement des files de poutres primaires (mètre)	1,2	1,61	2,19	1,51	2,04	1,44	1,95	1,40	1,88	1,30	1,61	1,25	1,43
	1,5	1,50	2,03	1,40	1,88	1,34	1,76	1,30	1,61	1,20	1,29	1,16	1,14
	1,8	1,41	1,90	1,32	1,68	1,26	1,47	1,22	1,34	1,13	1,07	1,09	0,95
	2	1,36	1,80	1,27	1,51	1,21	1,32	1,18	1,21	1,09	0,97	1,05	0,86
	2,2	1,32	1,68	1,23	1,38	1,18	1,20	1,14	1,10	1,06	0,88	1,02	0,78

### Dual T200 Max. portée admissible des poutrelles primaires (distances entre étais en mètre)

Ecartement des files de poutres primaires (mètre)	1,2	2,19	2,98	2,05	2,70	1,96	2,52	1,90	2,41	1,77	2,16	1,70	1,93
	1,5	2,04	2,67	1,90	2,41	1,82	2,25	1,77	2,15	1,64	1,74	1,58	1,54
	1,8	1,92	2,44	1,79	2,20	1,71	1,98	1,66	1,81	1,54	1,45	1,48	1,29
	2	1,85	2,31	1,73	2,05	1,65	1,79	1,60	1,63	1,49	1,31	1,43	1,16
	2,2	1,79	2,20	1,68	1,86	1,60	1,62	1,55	1,48	1,44	1,19	1,39	1,05

### 2H Max. portée admissible des poutrelles primaires (distances entre étais en mètre)

Ecartement des files de poutres primaires (mètre)	1,2	2,62	3,55	2,45	3,32	2,34	3,17	2,27	3,08	2,11	2,86	2,02	2,69
	1,5	2,43	3,30	2,27	3,08	2,17	2,95	2,11	2,86	1,96	2,49	1,88	2,21
	1,8	2,29	3,10	2,14	2,90	2,04	2,73	1,98	2,59	1,84	2,08	1,77	1,84
	2	2,21	3,00	2,06	2,77	1,97	2,56	1,91	2,33	1,78	1,87	1,71	1,66
	2,2	2,14	2,90	2,00	2,64	1,91	2,32	1,85	2,12	1,72	1,70	1,65	1,51

### Dual T200 NEW Max. portée admissible des poutrelles primaires (distances entre étais en mètre)

Ecartement des files de poutres primaires (mètre)	1,2	2,59	3,51	2,42	3,28	2,31	3,14	2,24	3,04	2,08	2,83	2,00	2,72
	1,5	2,40	3,26	2,25	3,05	2,15	2,91	2,08	2,83	1,93	2,63	1,86	2,52
	1,8	2,26	3,07	2,11	2,87	2,02	2,74	1,96	2,66	1,82	2,45	1,75	2,17
	2	2,18	2,96	2,04	2,77	1,95	2,65	1,89	2,57	1,76	2,21	1,69	1,96
	2,2	2,11	2,87	1,98	2,68	1,89	2,56	1,83	2,49	1,70	2,01	1,64	1,78

### Dual T225 Max. portée admissible des poutrelles primaires (distances entre étais en mètre)

Ecartement des files de poutres primaires (mètre)	1,2	3,08	4,18	2,88	3,91	2,75	3,74	2,67	3,62	2,48	3,37	2,38	3,23
	1,5	2,86	3,88	2,67	3,63	2,56	3,47	2,48	3,36	2,30	3,13	2,21	2,96
	1,8	2,69	3,65	2,52	3,42	2,40	3,26	2,33	3,17	2,17	2,78	2,08	2,47
	2	2,60	3,53	2,43	3,30	2,32	3,15	2,25	3,06	2,09	2,50	2,01	2,22
	2,2	2,52	3,42	2,35	3,19	2,25	3,05	2,18	2,84	2,03	2,28	1,95	2,02

	la poutre repose sur 2 appuis
	la poutre repose sur 3 appuis

Charges de service et de coulage incluses selon EN 12812  
 Poids de coffrage de 35 kg/m<sup>2</sup>  
 Flèche maxi sur béton : l/300e

avec coefficient de continuité de 1,25 lié à la réaction des secondaires sur 3 appuis

## NOS AGENCES BRAND FRANCE

### Le siège social

256 Allée de Fétan - BP 130  
01601 TREVOUX Cedex  
Tél. 04 74 08 90 50 - Fax 04 74 08 90 60  
accueil@brandfrance.fr

### Nos agences

#### • AIX EN PROVENCE

ZAC Gustave Eiffel - Les Milles  
135 Rue Claude Nicolas Ledoux  
13853 AIX EN PROVENCE Cedex 3  
Tél. 04 42 39 66 20 - Fax 04 42 39 76 73  
ZA-Aix@brandfrance.fr

#### • BORDEAUX

177 Avenue du Truc  
33700 MERIGNAC Cedex  
Tél. 05 56 55 90 90 - Fax 05 56 47 67 85  
bordeaux@brandfrance.fr

#### • CLERMONT FERRAND

ZI, 5 bis route du Cendre  
63800 COURNON  
Tél. 04 73 77 60 60 - Fax 04 73 69 34 31  
clermont@brandfrance.fr

#### • LILLE

Avenue Industrielle  
59930 LA CHAPELLE D'ARMENTIERES  
Tél. 03 20 35 88 55 - Fax 03 20 35 89 71  
lille@brandfrance.fr

#### • LIMOGES

ZI du Ponteix - Rue du Commandant Charcot  
87220 FEYTIAT  
Tél. 05 55 31 99 31 - Fax 05 55 31 25 89  
limoges@brandfrance.fr

#### • LYON

35-37 rue Ambroise Paré  
69740 GENAS  
Tél. 04 72 47 42 00 - Fax 04 72 47 42 01  
lyon@brandfrance.fr

#### • METZ CONSTRUCTION

1 rue des Drapiers  
57070 METZ  
Tél. 03 87 60 68 10 - Fax 03 87 60 71 73  
metz@brandfrance.fr

#### • METZ INDUSTRIE

8 rue des Serruriers  
57070 METZ  
Tél. 03 87 66 56 23 - Fax 03 87 66 56 24  
metzindustrie@brandfrance.fr

#### • PARIS / CHILLY MAZARIN

Parc Technopolis  
17 avenue du Parc  
91380 CHILLY MAZARIN  
Tél. 01 60 13 69 60 - Fax 01 60 11 15 66  
chillymazarin@brandfrance.fr

#### • PARIS / MITRY MORY

23 rue Edouard Branly  
ZI Mitry-Compans  
77290 MITRY MORY  
Tél. 01 60 21 60 60 - Fax 01 64 67 74 25  
mitrymory@brandfrance.fr

#### • RENNES

15 rue du Pâtis de Couasnes - ZI la Haie des Cognets  
35136 ST JACQUES DE LA LANDE  
Tél. 02 23 46 00 88 - Fax 02 23 46 00 99  
rennes@brandfrance.fr

#### • ROUEN

Centre Multimarchandises - Rue du Clos du Tellier  
76800 ST ETIENNE DU ROUVRAY  
Tél. 02 32 95 86 86 - Fax 02 32 95 86 87  
rouen@brandfrance.fr

#### • TOULOUSE

21 rue du Terroir  
CS 50003  
31151 FENOUILLET Cedex  
Tél. 05 61 70 79 24 - Fax 05 61 70 66 87  
toulouse@brandfrance.fr

#### • VALENCE

100 impasse des Ramières  
07250 LE POUZIN  
Tél. 04 75 85 86 40 - Fax 04 75 85 92 23  
lepouzin@brandfrance.fr

#### Notre succursale au Luxembourg

78 Zone Industrielle «Um Monkeler»  
L-4149 ESCH / ALZETTE / Luxembourg  
Tél. 00 352 26 57 59 - Fax 00 352 26 55 25 50  
luxembourg@brandfrance.fr

**BRAND** >  
ENERGY & INFRASTRUCTURE SERVICES

#### Brand France

Tél. : 04 74 08 90 50  
Fax : 04 74 08 90 60  
www.brandfrance.fr

**SGB**  
BY BRAND / SAFWAY

**HUNNEBECK**   
BY BRAND / SAFWAY

**BRAND** >  
ENERGY & INFRASTRUCTURE SERVICES