

CATALOGUE 2024



CFTEA

BY BRAND \SAFWAY

Centre de Formation aux Techniques de l'Étalement et Accès en Hauteur

**ÉTAIEMENT
ÉCHAFAUDAGE
ACCÈS MOTORISÉS**

ADHÉRENT



SOMMAIRE

Informations essentielles	page 2
Nos sites de formation	page 3
Étaieiment :	page 4
• ETA 001 - Monteur de tour d'étaieiment niveau I	
• ETA 002 - Monteur de tour d'étaieiment niveau II	
Accès motorisés :	page 7
• PF 001 - Monteur ascenseurs de chantier et monte-charges	
• PF 002 - Monteur de plateformes suspendues	
• PF 003 - Utilisation de plateformes suspendues motorisées	
• PF 004 - Utilisation de plateformes sur mâts	
• PF 005 - Monteur de plateformes à mâts	
• PF 006 - Remise à niveau monteur de plateformes à mâts	
• PF 007 - Remise à niveau monteur de plateformes suspendues	
• PF 008 - Remise à niveau monteur ascenseurs de chantier et monte-charges	
• PF 009 - Vérification réglementaire sans épreuves (ac, mc & pam, pst)	
• PF 010 - Vérification plateforme suspendue	
Échafaudage :	page 18
• ECH 001 - Aide monteur d'échafaudages	
• ECH 002 - Monteur d'échafaudages	
• ECH 003 - Remise à niveau monteur d'échafaudages	
• ECH 008 - Vérification des échafaudages fixes et roulants	
• ECH 010 - Utilisation et vérification journalière des échafaudages fixes	
• ECH 015 - Monter, utiliser & réaliser la vérification journalière des échafaudages de pied	
• ECH 016 - Vérifier, réceptionner et réaliser la maintenance des échafaudages de pied	
• ECH 017 - Utiliser et réaliser la vérification journalière des échafaudages de pied	
• ECH 018 - Monter, vérifier et utiliser les échafaudages roulants	
Formations spécifiques	page 28
• TRV 001 - Travaux en hauteur / port du harnais / epi	
• ELI 001 - élingage chef de manoeuvre	
• SST - Sauveteur secouriste du travail	
• MAC SST - Maintien et actualisation des compétences du sauveteur secouriste du travail	
Ils nous font confiance	page 33
Certificat Qualiopi	page 34
Certificats de nos sites de formation	page 35

**Les tarifs sont applicables à partir de 190.00€ par personne par jour.
La répartition des heures de formation est donnée à titre indicatif.**



INFORMATION ESSENTIELLES

CONDITIONS TARIFAIRES

Pour toute demande de devis, consultez-nous par mail à CFTEA-formation@brandfrance.fr en nous précisant :

- la formation choisie,
- le nombre de stagiaires concernés,
- le lieu et la période souhaitée pour la formation.

Les tarifs applicables à partir de 190.00€ par personne par jour. Nous nous engageons à vous répondre en moins de 72 heures. En fonction de vos besoins nous pourrions vous proposer des dates de formation le mois suivant.

ACCESSIBILITÉ AUX PERSONNES EN SITUATION DE HANDICAP

Les formations du CFTEA sont accessibles aux personnes en situation de handicap qui satisfont au prérequis d'aptitude médicale au travail en hauteur sans restriction de port de charges.

L'adaptation des formations aux PSH, si elle s'avère nécessaire, sera étudiée au cas par cas, en accord avec les orientations du médecin du travail en terme d'apprentissage et de formation professionnelle.

Le cas échéant, le CFTEA se réserve le droit de valoriser la formation grâce à un accompagnement pédagogique complémentaire. 80% des handicaps sont invisibles.

Le CFTEA vous accompagne pour le bon déroulement de vos formations au sein de nos centres.

Vous pouvez contacter le [référé handicap](#), par mail CFTEA@brandfrance.fr ou par téléphone au **0474089096** afin de prévoir la mise en place d'adaptation ou compensations nécessaires au bon déroulement de votre formation.

Notre référent sera ravi de vous recontacter.

LE CQP : POUR QUI ET POURQUOI ?

Le SFECE a développé deux Certificats de Qualification Professionnelle : le CQP Monteur d'échafaudages et le CQP Monteur de plateformes suspendues.

Leur délivrance, par une instance paritaire, la Commission Paritaire Nationale pour l'emploi (CPNE), est un véritable examen, composé d'épreuves théoriques et pratiques. Il est donc un moyen pour les salariés de faire reconnaître leurs compétences et leur savoir faire en acquérant une qualification opérationnelle reconnue. Les chefs d'entreprises ont tout intérêt à inciter leurs salariés à passer un CQP, car il s'agit d'un excellent moyen de les motiver et de les fidéliser en valorisant leur travail.

L'entreprise peut également mettre en avant la détention de CQP par ses salariés comme gage de la qualité du travail effectué, ce qui peut-être un avantage concurrentiel dans l'attribution de certains marchés.

BILAN 2022 DES FORMATIONS CFTEA

80% de nos clients sont satisfaits de nos prestations.

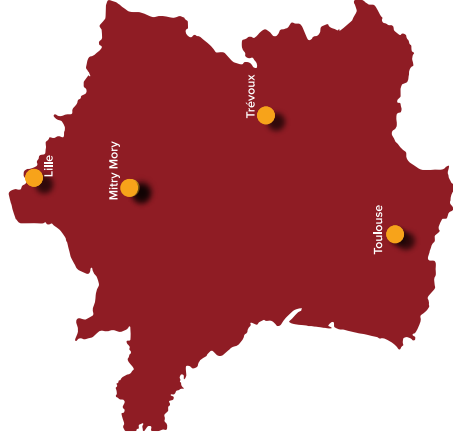
La qualité de notre accompagnement se concrétise avec un taux de réussite de 99%.

Nous vous accompagnons pour établir un plan de formation adapté.

MÉTHODES PÉDAGOGIQUES

Pendant nos formations nos méthodes pédagogiques seront les suivantes :

- Préévaluation du stagiaire (selon les cas) afin de déterminer son niveau.
- Travail théorique avec formateurs agréés.
- Mise en pratique.
- Échange avec les formateurs sur des cas concrets.
- Évaluation finale de type QCM, suivant le type de formation.



Formations					
	Métiers de l'échafaudage et échafaudage de pieds et roulants	Monteur-utilisateur et vérificateur-utilisateur d'échafaudages référentiel commun INRS/SFECE	Travaux en hauteur, élingage, SST et sensibilisation aux produits mécanisés	Système d'élévation, d'accès & de travail motorisé	SST*
<p>TREVOUX 256 Allée de Fétan - Porte A 01600 Trévoux</p>	X	X	X		X
<p>MITRY-MORY 23 rue Edouard Branly - Zi Mityr Compans 77290 Mityr-Mory</p>	X	X	X	X	X
<p>LILLE Avenue Industrielle 59930 La Chapelle d'Armentières</p>	X	X	X	X	X
<p>TOULOUSE 21 rue du Terroir - CS 5003 31153 Fenouillet</p>	X				X

*Formations SST & MAC SST (Santé Sécurité Travail & mise à jour des compétences) possibles sur tous les sites BRAND France & chez nos clients.

CFTEA

BY BRAND SAFWAY

TOURS D'ÉTAIEMENT

ETA 001 - Monteur de tour d'étalement niveau I

ETA 002 - Monteur de tour d'étalement niveau II



CONTACTEZ-NOUS

04 74 08 90 96

CFTEA-FORMATION@BRANDFRANCE.FR



www.cftea.fr

ETA 001 - MONTEUR DE TOUR D'ÉTAIEMENT

NIVEAU I

OBJECTIFS

Être capable de :

- Identifier les différents types de tours d'étalement, leur domaine d'utilisation et leurs éléments constitutifs.
- Adopter un comportement responsable lors de la mise en œuvre des tours et de leur réglage.
- Mettre en œuvre et utiliser les matériels et équipements assurant sa propre sécurité.
- Monter et démonter une tour, y compris les planchers et les accès, dans le respect des directives et/ou de la notice de montage type du fabricant.
- Vérifier le bon état des éléments d'étalement.
- Appliquer les principes de manutention de la profession.

Durée de la formation

2 jours soit 14 heures

théorie : 6 heures, pratique : 7 heures,
validation : 1 heure

Nombre de participants : 4 minimum et 8 maximum



PRÉREQUIS

- Maîtrise de la langue française (lu, écrit, parlé) nécessaire à l'exercice de son métier.
- Avoir une aptitude médicale aux travaux en hauteur sans restriction de port de charge.

PUBLIC CONCERNÉ

Personnel de chantier qui aura à mettre en œuvre des tours d'étaisements sous les directives d'un monteur confirmé dans le cadre d'une équipe dirigée par un chef d'équipe ou chef de chantier.

CONTACTEZ-NOUS

04 74 08 90 96

CFTEA-FORMATION@BRANDFRANCE.FR



www.cftea.fr



VALIDATION

Une attestation de formation Professionnelle sera délivrée aux stagiaires ayant satisfait aux évaluations.

Valant reconnaissance par le SFECE.

Remise à niveau ou recyclage tous les 5 ans préconisés.

ETA 002 - MONTEUR DE TOUR D'ÉTAIEMENT

NIVEAU II

OBJECTIFS

En compléments des objectifs de l'ETA001 être capable de :

- Organiser les lieux de travail.
- Communiquer, rendre compte.
- Monter et démonter un ensemble de tours, y compris les planchers, les accès, suivant un plan d'étalement et dans le respect de la notice de montage du fabricant.
- Déplacer une tour par levage, ripage (roulage, ou glissement).
- Mettre en place et régler les poutres primaires et secondaires.
- Mettre en œuvre les dispositifs assurant la stabilité de l'étalement, suivant le plan d'étalement.
- Repérer les dispositifs adaptés aux contraintes particulières des chantiers, suivant le plan d'étalement.

PUBLIC CONCERNÉ

Personnel de chantier ayant au minimum 6 mois d'expérience en montage de tours d'étalement qui aura réalisé des ensemble d'étalement dans le cadre d'une équipe dirigée par un chef d'équipe ou chef de chantier.

Durée de la formation

3 jours soit 21 heures

théorie : 8 heures, pratique : 11 heures,
validation : 2 heures

Nombre de participants : 4 minimum et 9 maximum



PRÉREQUIS

- Avoir une aptitude médicale aux travaux en hauteur sans restriction de port de charge.
- Maîtrise de la langue Française (lu, écrit, parlé) nécessaire à l'exercice de son métier.
- Avoir une expérience significative (6 mois minimum) en montage de tours d'étalement.

CONTACTEZ-NOUS
04 74 08 90 96

CFTEA-FORMATION@BRANDFRANCE.FR



www.cftea.fr



VALIDATION

Une attestation de formation Professionnelle sera délivrée aux stagiaires ayant satisfait aux évaluations.

Valant reconnaissance par le SFECE.

Remise à niveau ou recyclage tous les 5 ans préconisés.

ACCÈS MOTORISÉS

PF 001 - Monteur de plateformes de transport, ascenseurs de chantier & monte matériaux

PF 002 - Monteur de plateformes suspendues mues mécaniquement (treuil et câble)

PF 003 - Utilisation de plateformes suspendues motorisées

PF 004 - Utilisation de plateformes sur mâts

PF 005 - Monteur de plateformes à mâts

PF 006 - Remise à niveau de monteur de plateformes à mâts

PF 007 - Remise à niveau monteur de plateformes suspendues mues mécaniquement (treuil et câble)

PF 008 - Remise à niveau monteur de plateformes de transport, ascenseurs de chantier & monte matériaux

PF 009 - Vérification règlementaire sans épreuves des plateformes de transport, monte matériaux, ascenseurs de chantier & plateformes à mâts

PF 0010 - Vérification de remise en service des plateformes suspendues



CONTACTEZ-NOUS

04 74 08 90 96

CFTEA-FORMATION@BRANDFRANCE.FR



www.cftea.fr

PF 001 - MONTEUR DE PLATEFORMES DE TRANSPORT, ASCENSEURS DE CHANTIER & MONTE MATÉRIAUX

OBJECTIFS

Être capable de :

- Savoir traiter les informations.
- Mettre en œuvre les différents dispositifs de démarrage d'un chantier.
- Mettre en œuvre le montage.
- Effectuer les essais de fonctionnement.
- Rendre compte.
- Respecter la sécurité.
- Transmettre les instructions d'utilisation.

Durée de la formation

3 jours soit 21 heures pour monte matériaux et plateforme de transport : théorie : 10 heures, pratique : 8 heures, validation : 3 heures
+ 1 jour soit 7 heures pour ascenseur de chantier : théorie : 1h30, pratique : 5h, validation : 30mn
Nombre de participants : 4 minimum et 8 maximum



PRÉREQUIS

- Aptitude médicale au travail en hauteur sans restriction de port de charge.
- Maîtrise de la langue française (lu, écrit, parlé) nécessaire à l'exercice de son métier.
- Maîtriser les quatre opérations arithmétiques (+, -, /, x).

=> (Nous vous préconisons d'être formé à l'utilisation des EPI contre les chutes de hauteur).

PUBLIC CONCERNÉ

Personnel ayant une expérience de trois mois dans l'activité de «Monteur» soit en plate-forme de transport, soit en ascenseur de chantier, soit en monte-matériaux.

CONTACTEZ-NOUS
04 74 08 90 96

CFTEA-FORMATION@BRANDFRANCE.FR



www.cftea.fr



VALIDATION

Une attestation de formation Professionnelle sera délivrée aux stagiaires ayant satisfait aux évaluations, celle-ci précisera le type et la norme du matériel utilisé pendant la formation. (Merci de nous contacter afin de vous expliquer plus en détail la validation spécifique de cette formation).

Valant reconnaissance par le SFECE.

Remise à niveau ou recyclage tous les 5 ans préconisé.

PF 002 - MONTEUR DE PLATEFORMES SUSPENDUES MUES MÉCANIQUEMENT (Treuil et câble)

OBJECTIFS

Être capable de :

- Traiter des informations.
- Mettre en œuvre les différents dispositifs de démarrage d'un chantier.
- Mettre en œuvre le montage, le démontage, le déplacement et la modification complets d'une plate-forme suspendue.
- Effectuer les essais de fonctionnement conformément au mode opératoire.
- Elinguer.
- Rendre compte.
- Respecter la sécurité.

Durée de la formation

3 jours soit 21 heures

théorie : 8 heures, pratique : 10 heures

validation : 3 heures

Nombre de participants : 4 minimum et 9 maximum



PRÉREQUIS

- Aptitude médicale au travail en hauteur sans restriction au port de charge.
- Maîtrise de la langue française (lu, écrit, parlé) nécessaire à l'exercice de son métier.
- Maîtriser les quatre opérations arithmétiques (+, -, /, x).

=> (Nous vous préconisons d'être formé à l'utilisation des EPI contre les chutes de hauteur)

PUBLIC CONCERNÉ

Personnel ayant une expérience de trois mois dans l'activité de «Monteur» soit en plate-forme suspendue, soit en ascenseur de chantier, soit en monte-matériaux ou plateforme de transport.

CONTACTEZ-NOUS

04 74 08 90 96

CFTEA-FORMATION@BRANDFRANCE.FR



www.cftea.fr



VALIDATION

A la suite de la formation, le candidat a la possibilité de s'inscrire pour le passage de l'examen «CQP Monteur Plates-formes suspendues»

Une attestation de formation Professionnelle sera délivrée aux stagiaires sur le matériel utilisé et ayant satisfait aux évaluations.

Valant reconnaissance par le SFECE.

Inscription par l'employeur ou en candidat libre

Remise à niveau ou recyclage tous les 5 ans préconisé.

PF 003 - UTILISATION DE PLATEFORMES SUSPENDUES MOTORISÉES

Réalisable sur site
sous condition
Nous contacter

OBJECTIFS

- Connaître ses obligations et responsabilités.
- Connaître les principales configurations des plateformes suspendues.
- Utiliser la plateforme en sécurité.
- Savoir réagir faces aux situations dangereuses.

Durée de la formation

1 jours soit 7 heures

théorie : 3 heures, pratique : 3 heures

validation : 1 heure

Nombre de participants : 4 minimum et 10 maximum



PRÉREQUIS

- Maîtrise de la langue française (lu, écrit, parlé) nécessaire à la compréhension des instructions et de la notice du fabricant (textes et dessins).
- Aptitude médicale aux travaux en hauteur.

PUBLIC CONCERNÉ

Opérateur amené à utiliser une plateforme suspendue motorisée.

CONTACTEZ-NOUS

04 74 08 90 96

CFTEA-FORMATION@BRANDFRANCE.FR



www.cftea.fr



VALIDATION

Une attestation de formation Professionnelle sera délivrée aux stagiaires sur le matériel utilisé et ayant satisfait aux évaluations.

Valant reconnaissance par le SFECE.

Remise à niveau ou recyclage tous les 5 ans préconisé.

PF 004 - UTILISATION DES PLATEFORMES SUR MÂTS

OBJECTIFS

- Connaître ses obligations et responsabilités.
- Connaître les principales configurations des plateformes sur mâts.
- Utiliser la plateforme en sécurité.
- Savoir réagir faces aux situations dangereuses

Durée de la formation

1 jour soit 7 heures

théorie : 3 heures, pratique : 3 heures

validation : 1 heure

Nombre de participants : 4 minimum et 10 maximum



PRÉREQUIS

- Maîtrise de la langue française (lu, écrit, parlé) nécessaire à la compréhension des instructions et de la notice du fabricant (textes et dessins).
- Aptitude médicale aux travaux en hauteur.

PUBLIC CONCERNÉ

Opérateur amené à utiliser une plateforme sur mât.

CONTACTEZ-NOUS

04 74 08 90 96

CFTEA-FORMATION@BRANDFRANCE.FR



www.cftea.fr



VALIDATION

Une attestation de formation Professionnelle sera délivrée aux stagiaires ayant satisfait aux évaluations.

Valant reconnaissance par le SFECE.

Remise à niveau ou recyclage tous les 5 ans préconisé.

PF 005 - MONTEUR DE PLATEFORMES À MÂTS

OBJECTIFS

Être capable de :

- Traiter des informations.
- Mettre en œuvre les différents dispositifs de démarrage d'un chantier.
- Mettre en œuvre le montage.
- Effectuer les essais de fonctionnement.
- Rendre compte.
- Respecter la sécurité.
- Transmettre les instructions d'utilisation.

PUBLIC CONCERNÉ

Personnel ayant une expérience de trois mois dans l'activité de «Monteur» en plate-forme à mâts.

Durée de la formation

3 jours soit 21 heures

théorie : 9 heures, pratique : 10 heures

validation : 2 heures

Nombre de participants : 4 minimum et 8 maximum



PRÉREQUIS

- Aptitude médicale au travail en hauteur sans restriction de port de charge.
- Maîtrise de la langue française (lu, écrit, parlé) nécessaire à l'exercice de son métier.
- Maîtriser les quatre opérations arithmétiques (+, -, /, x).

=> (Nous vous préconisons d'être formé à l'utilisation des EPI contre les chutes de hauteur).

CONTACTEZ-NOUS

04 74 08 90 96

CFTEA-FORMATION@BRANDFRANCE.FR



www.cftea.fr



VALIDATION

Une attestation de formation Professionnelle sera délivrée aux stagiaires ayant satisfait aux évaluations.

Valant reconnaissance par le SFECE.

Remise à niveau ou recyclage tous les 5 ans préconisé.



PF 006 - REMISE À NIVEAU MONTEUR DE PLATEFORMES À MÂTS

OBJECTIFS

Actualiser les connaissances pour être capable de :

- Traiter des informations.
- Mettre en œuvre les différents dispositifs de démarrage d'un chantier.
- Mettre en œuvre le montage.
- Effectuer les essais de fonctionnement.
- Rendre compte.
- Respecter la sécurité.
- Transmettre les instructions d'utilisation.

Durée de la formation

2 jours soit 14 heures

théorie : 4 heures, pratique : 7 heures

validation : 3 heures

Nombre de participants : 4 minimum et 8 maximum



PRÉREQUIS

- Aptitude médicale au travail en hauteur sans restriction de port de charge.
- Maîtrise de la langue française (lu, écrit, parlé) nécessaire à l'exercice de son métier.
- Maîtriser les quatre opérations arithmétiques (+, -, /, x).

=> (Nous vous préconisons d'être formé à l'utilisation des EPI contre les chutes de hauteur).

PUBLIC CONCERNÉ

Personnel à former ayant déjà validé la formation initiale PF005.

CONTACTEZ-NOUS

04 74 08 90 96

CFTEA-FORMATION@BRANDFRANCE.FR



www.cftea.fr



VALIDATION

Une attestation de formation Professionnelle sera délivrée aux stagiaires ayant satisfait aux évaluations.

Valant reconnaissance par le SFECE.

Remise à niveau ou recyclage tous les 5 ans préconisé.



PF 007 - REMISE À NIVEAU MONTEUR DE PLATEFORMES SUSPENDUES MUES MÉCANIQUEMENT (Treuil et Câble)

OBJECTIFS

Actualiser les connaissances pour être capable de :

- Traiter des informations.
- Mettre en œuvre les différents dispositifs de démarrage d'un chantier.
- Mettre en œuvre le montage, le démontage, le déplacement et la modification complets d'une plate-forme suspendue.
- Effectuer les essais de fonctionnement conformément au mode opératoire.
- Elinguer.
- Rendre compte.
- Respecter la sécurité.

Durée de la formation

2 jours soit 14 heures

théorie : 4 heures, pratique : 7 heures

validation : 3 heures

Nombre de participants : 4 minimum et 8 maximum



PRÉREQUIS

- Aptitude médicale au travail en hauteur sans restriction au port de charge.
- Maîtrise de la langue française (lu, écrit, parlé) nécessaire à l'exercice de son métier.
- Maîtriser les quatre opérations arithmétiques (+, -, /, x).

=> (Nous vous préconisons d'être formé à l'utilisation des EPI contre les chutes de hauteur).

PUBLIC CONCERNÉ

Personnel à former ayant déjà validé la formation initiale PF002.

CONTACTEZ-NOUS

04 74 08 90 96

CFTEA-FORMATION@BRANDFRANCE.FR



www.cftea.fr



VALIDATION

Une attestation de formation Professionnelle sera délivrée aux stagiaires ayant satisfait aux évaluations.

Valant reconnaissance par le SFECE.

Remise à niveau ou recyclage tous les 5 ans préconisé.



PF 008 - REMISE À NIVEAU MONTEUR DE PLATEFORMES DE TRANSPORT, ASCENSEURS DE CHANTIER & MONTE MATÉRIAUX

OBJECTIFS

Actualiser les connaissances pour être capable de :

- Traiter des informations.
- Mettre en œuvre les différents dispositifs de démarrage d'un chantier.
- Mettre en œuvre le montage.
- Effectuer les essais de fonctionnement.
- Rendre compte.
- Respecter la sécurité.
- Transmettre les instructions d'utilisation.

Durée de la formation

2 jours soit 14 heures

théorie : 4 heures, pratique : 7 heures

validation : 3 heures

Nombre de participants : 4 minimum et 8 maximum



PRÉREQUIS

- Aptitude médicale au travail en hauteur sans restriction de port de charge.
- Maîtrise de la langue française (lu, écrit, parlé) nécessaire à l'exercice de son métier.
- Maîtriser les quatre opérations arithmétiques (+, -, /, x).

=> (Nous vous préconisons d'être formé à l'utilisation des EPI contre les chutes de hauteur).

PUBLIC CONCERNÉ

Personnel ayant une significative dans l'activité de «Monteur» soit en plateforme de transport, soit en ascenseur de chantier, soit en monte-matériaux et ayant déjà validé la formation initiale PF001.

CONTACTEZ-NOUS

04 74 08 90 96

CFTEA-FORMATION@BRANDFRANCE.FR



www.cftea.fr



VALIDATION

Une attestation de formation Professionnelle sera délivrée aux stagiaires ayant satisfait aux évaluations, celle-ci précisera le type et la norme du matériel utilisé pendant la formation. (Merci de nous contacter afin de vous expliquer plus en détail la validation spécifique de cette formation)

Valant reconnaissance par le SFECE.

Remise à niveau ou recyclage tous les 5 ans préconisé.



PF 009 - VÉRIFICATION RÈGLEMENTAIRE SANS ÉPREUVES DES PLATEFORMES DE TRANSPORT, MONTES-MATÉRIAUX, ASCENSEURS DE CHANTIER & PLATEFORMES À MATS

OBJECTIFS

Apporter aux candidats les possibilités d'acquérir :

- les connaissances nécessaires en législation notamment en matière de responsabilité.
- les règles de mise en œuvre, de contrôle, de conformité et de vérification des accès motorisés.
- les connaissances permettant d'être l'interlocuteur compétent auprès des utilisateurs, prestataires fournisseurs et organismes de prévention.

PUBLIC CONCERNÉ

Chargés d'affaires, chefs d'équipe monteur, conducteurs de travaux, techniciens SAV.

Durée de la formation

2 jours soit 14 heures

théorie : 7 heures, pratique : 4 heures
validation : 3 heures

Nombre de participants : 4 minimum et 10 maximum



PRÉREQUIS

- Aptitude médicale au travail en hauteur sans restriction de port de charge.
- Maîtrise de la langue française (lu, écrit, parlé) nécessaire à l'exercice de la fonction.
- Maîtriser les quatre opérations arithmétiques (+, -, /, x).
- Connaissance des produits.

=> (Nous vous préconisons d'être formé à l'utilisation des EPI contre les chutes de hauteur)

CONTACTEZ-NOUS

04 74 08 90 96

CFTEA-FORMATION@BRANDFRANCE.FR



www.cftea.fr



VALIDATION

Une attestation de formation Professionnelle sera délivrée aux stagiaires ayant satisfait aux évaluations, celle-ci précisera le type et la norme du matériel utilisé pendant la formation.

Remise à niveau ou recyclage tous les 5 ans préconisé.



PF 010 - VÉRIFICATION DE REMISE EN SERVICE DES PLATEFORMES SUSPENDUES

OBJECTIFS

- Acquérir les connaissances nécessaires pour satisfaire aux obligations réglementaires de vérifications lors de la remise en service après toute opération de démontage et remontage, ou modification, des plateformes suspendues motorisées ou non.

Durée de la formation

2 jours soit 14 heures

théorie : 7 heures, pratique : 4 heures

validation : 3 heures

Nombre de participants : 4 minimum et 10 maximum



PRÉREQUIS

- Aptitude médicale au travail en hauteur sans restriction de port de charge.
- Maîtrise de la langue française (lu, écrit, parlé) nécessaire à l'exercice de la fonction.
- Maîtriser les quatre opérations arithmétiques (+, -, /, x).

=> (Nous vous préconisons d'être formé à l'utilisation des EPI contre les chutes de hauteur).

PUBLIC CONCERNÉ

Toute personne susceptible d'être habilitée par le chef d'entreprise à assurer les vérifications réglementaires relatives aux plateformes suspendues montées par l'entreprise ou une société extérieure .

CONTACTEZ-NOUS

04 74 08 90 96

CFTEA-FORMATION@BRANDFRANCE.FR



www.cftea.fr



VALIDATION

Une attestation de formation Professionnelle sera délivrée aux stagiaires sur le matériel utilisé et ayant satisfait aux évaluations.

Remise à niveau ou recyclage tous les 5 ans préconisé.

ÉCHAFAUDAGE

ECH 001 - Aide monteur d'échafaudage

ECH 002 - Monteur d'échafaudage

ECH 003 - Remise à niveau monteur d'échafaudage

ECH 008 - Vérification des échafaudages fixes et roulants

ECH 010 - Utilisation et vérification journalière des échafaudages fixes et roulants

ECH 015 - Monter, utiliser et réaliser la vérification journalière des échafaudages de pied R408

ECH 016 - Vérifier, réceptionner et vérifier la maintenance des échafaudages de pied R408
(formation commune INRS/SFECE)

ECH 017 - Utiliser et réaliser la vérification journalière des échafaudages de pied R408
(formation commune INRS/SFECE)

ECH 018 - Monter, utiliser et réaliser la vérification journalière des échafaudages roulants R457



CONTACTEZ-NOUS

04 74 08 90 96

CFTEA-FORMATION@BRANDFRANCE.FR



www.cftea.fr

ECH 001 - AIDE MONTEUR D'ÉCHAFAUDAGE

Réservé aux
professionnels de
l'échafaudage
& accès mécanisés

OBJECTIFS

Être capable de :

- Identifier les différents types d'échafaudages et leurs composants.
- Aménager l'aire de travail.
- Mettre en œuvre et utiliser les matériels et équipements assurant sa propre sécurité.
- Participer au montage et au démontage d'une structure simple d'échafaudage fixe.
- Vérifier le bon état des éléments d'échafaudage.
- Appliquer les principes de manutention de la profession.

Durée de la formation

2 jours soit 14 heures

théorie : 6 heures, pratique : 6 heures

validation : 2 heures + évaluation en continue

Nombre de participants : 4 minimum et 8 maximum



PRÉREQUIS

- Aptitude médicale au travail en hauteur sans restriction de port de charge.
- Maîtrise de la langue française (lu, écrit, parlé) nécessaire à l'exercice de la fonction.

=> (Nous vous préconisons d'être formé à l'utilisation des EPI contre les chutes de hauteur).

PUBLIC CONCERNÉ

Personnel de chantier sans expérience au montage et démontage des échafaudages de pied et roulant qui intervient dans le cadre d'une équipe dirigée par un salarié d'une qualification de niveau supérieur.

CONTACTEZ-NOUS

04 74 08 90 96

CFTEA-FORMATION@BRANDFRANCE.FR



www.cftea.fr



VALIDATION

Une attestation de formation Professionnelle sera délivrée aux stagiaires ayant satisfait aux évaluations.

Valant reconnaissance par le SFECE

Remise à niveau ou recyclage tous les 5 ans préconisé.

ECH 002 - MONTEUR D'ÉCHAFAUDAGE

Réservé aux
professionnels de
l'échafaudage
& accès mécanisés

OBJECTIFS

- Apporter aux stagiaires la possibilité d'acquérir la connaissance réglementaire nécessaire en matière de sécurité, d'hygiène et réglementaire.
- Avoir la connaissance des risques et savoir les maîtriser.
- Être capable de monter et démonter en toute sécurité une structure d'échafaudage de pied et une tour roulante.
- Connaître ses obligations et responsabilités.
- Acquérir les règles essentielles de montage et démontage par des exercices pratiques.
- Savoir utiliser une notice de montage et les modes opératoires spécifiques au chantier, correspondant à une situation réelle.
- Savoir lire et dessiner un plan d'échafaudage simple et faire un décompte de matériel (no-menclature).
- Vérifier les acquis de connaissance.

PUBLIC CONCERNÉ

Personnel ayant une expérience significative (6 mois minimum) en montage d'échafaudage, dans le cadre d'une équipe dirigée par un chef d'équipe ou chef de chantier.

Durée de la formation

5 jours soit 35 heures

théorie : 14 heures, pratique : 19 heures

validation : 2 heures + évaluation en continue

Nombre de participants : 4 minimum et 8 maximum



PRÉREQUIS

- Maîtrise de la langue française (lu, écrit, parlé) nécessaire à la compréhension de la notice du fabricant (textes et dessins) et à l'exercice de la fonction.
- Aptitude médicale au travail en hauteur sans restriction de port de charge.

=> (Nous vous préconisons d'être formé à l'utilisation des EPI contre les chutes de hauteur).

CONTACTEZ-NOUS

04 74 08 90 96

CFTEA-FORMATION@BRANDFRANCE.FR



www.cftea.fr



VALIDATION

A la suite de la formation, le candidat a la possibilité de s'inscrire pour le passage de l'examen «CQP Monteur d'échafaudage».

Inscription par l'employeur ou en candidat libre.

Prérequis : Expérience professionnelle de 6 mois en tant que monteur d'échafaudage + attestation de réussite.

Une Attestation de Formation Professionnelle est délivrée aux stagiaires possédant l'expérience requise et ayant satisfait aux évaluations. (En cas d'expérience inférieure à 6 mois, l'attestation peut être différée, et obtenue au vu d'un bilan d'activité dressé par l'entreprise quelques mois après le stage).

Valant reconnaissance par le SFECE.

Remise à niveau ou recyclage tous les 5 ans préconisé.

ECH 003 - REMISE À NIVEAU MONTEUR D'ÉCHAFAUDAGE

Réservé aux professionnels de l'échafaudage & accès mécanisés

OBJECTIFS

- Réactualiser la connaissance des risques et savoir les maîtriser.
- Réactualiser la connaissance des règles essentielles de montage et démontage.
- Optimiser l'utilisation des notices de montage et les modes opératoires spécifiques au chantier.
- Actualiser les connaissances en tenant compte de l'évolution de la réglementation, des techniques et des matériels.
- Mettre en commun le retour d'expérience.

PUBLIC CONCERNÉ

Personnel ayant une expérience significative et une formation initiale ECH002 qui souhaite une remise à niveau et/ ou se préparer à l'examen du CQP monteur d'échafaudage.

Durée de la formation

2 jours soit 14 heures

théorie : 6 heures, pratique : 6 heures

évaluation : 2 heures

Nombre de participants : 4 minimum et 10 maximum



PRÉREQUIS

- Avoir validé la formation initiale ECH002, ou être titulaire du CQP Monteur d'échafaudages.
- Maîtrise de la langue française (lu, écrit, parlé) nécessaire à la compréhension de la notice du fabricant (textes et dessins) et à l'exercice de la fonction.
- Aptitude médicale au travail en hauteur sans restriction de port de charge.
- Pratiquer le montage d'échafaudages (fixes, préfabriqués, multidirectionnels, tubes et colliers).

=> (Nous vous préconisons d'être formé à l'utilisation des EPI contre les chutes de hauteur).

CONTACTEZ-NOUS

04 74 08 90 96

CFTEA-FORMATION@BRANDFRANCE.FR



www.cftea.fr

VALIDATION

A la suite de la formation, le candidat a la possibilité de s'inscrire pour le passage de l'examen «CQP Monteur d'échafaudage».

Inscription par l'employeur ou en candidat libre.

Prérequis : Expérience professionnelle de 6 mois en tant que monteur d'échafaudage + attestation de réussite.

Une Attestation de Formation Professionnelle est délivrée aux stagiaires ayant satisfait aux évaluations.

Valant reconnaissance par le SFECE.

Remise à niveau ou recyclage tous les 5 ans préconisé.

ECH 008 - VÉRIFICATION DES ÉCHAFAUDAGES FIXES ET ROULANTS

Réalisable sur site
sous condition
Nous contacter

OBJECTIFS

Apporter aux candidats les possibilités d'acquérir :

- Les connaissances nécessaires en législation notamment en matière de responsabilité.
- Les règles de construction, de réception, de contrôle, de conformité et de vérification d'un échafaudage.
- Les connaissances permettant d'être l'interlocuteur compétent auprès des utilisateurs, prestataires fournisseurs d'échafaudages et organismes de prévention.

Durée de la formation

3 jours soit 21 heures

théorie : 10 heures, pratique : 8 heures
évaluation : 3 heures

Nombre de participants : 4 minimum et 10 maximum



PRÉREQUIS

- Aptitude médicale au travail en hauteur.
- Maîtrise de la langue française (lu, écrit, parlé) nécessaire à l'exercice de la fonction.
- Maîtriser les quatre opérations arithmétiques (+, -, /, x).
- Lecture courante de plans.

=> (Nous vous préconisons d'être formé à l'utilisation des EPI contre les chutes de hauteur).

PUBLIC CONCERNÉ

Chef d'entreprise, technicien, chef de chantier, chef d'équipe et toute autre personne ayant à prévoir, commander, réceptionner et vérifier un échafaudage.

CONTACTEZ-NOUS

04 74 08 90 96

CFTEA-FORMATION@BRANDFRANCE.FR



www.cftea.fr



VALIDATION

Une Attestation de Formation Professionnelle est délivrée aux stagiaires ayant satisfait aux évaluations.

Valant reconnaissance par le SFECE.

Remise à niveau ou recyclage tous les 5 ans préconisé.

ECH 010 - UTILISATION ET VÉRIFICATION JOURNALIÈRE DES ÉCHAFFAUDAGES FIXES

Réalisable sur site
sous condition
Nous contacter

OBJECTIFS

- Connaître ses obligations et responsabilités.
- Savoir procéder aux vérifications journalières.
- Savoir utiliser l'échafaudage fixe en sécurité.

Durée de la formation

1 jour soit 7 heures

théorie : 4 heures, pratique : 2 heures

évaluation : 1 heure

Nombre de participants : 4 minimum et 10 maximum



PRÉREQUIS

- Aptitude médicale au travail en hauteur.
- Maîtrise de la langue française (lu, écrit, parlé) nécessaire à la compréhension des instructions.

=> (Nous vous préconisons d'être formé à l'utilisation des EPI contre les chutes de hauteur).

PUBLIC CONCERNÉ

Toute personne appelée à effectuer la vérification journalière et utiliser un échafaudage fixe pour réaliser les travaux de sa propre activité.

CONTACTEZ-NOUS

04 74 08 90 96

CFTEA-FORMATION@BRANDFRANCE.FR



www.cftea.fr



VALIDATION

Une Attestation de Formation Professionnelle est délivrée aux stagiaires ayant satisfait aux évaluations.

Valant reconnaissance par le SFECE.

Remise à niveau ou recyclage tous les 5 ans préconisé.

ECH 015 - MONTER, UTILISER ET RÉALISER LA VÉRIFICATION JOURNALIÈRE DES ÉCHAFAUDAGES DE PIED R408

(formation commune INRS/SFECE)

Réalisable sur site
sous condition
Nous contacter

OBJECTIFS

- Se situer et être acteur de la prévention des risques .
- Monter et démonter un échafaudage de pied conformément à la notice du fabricant.
- Réaliser la vérification journalière d'un échafaudage de pied.
- Utiliser un échafaudage de pied en sécurité.

Possibilité de combiner
ECH15 & ECH16
ECH15 & ECH18

PUBLIC CONCERNÉ

Toute personne appelée à monter, démonter un échafaudage de pied de hauteur inférieure à 24 m conformément à la notice technique du fabricant, pour réaliser les travaux de sa propre activité et à utiliser cet échafaudage.

Durée de la formation

3 jours soit 21 heures

théorie : 7 heures, pratique : 12 heures

validation : 2 heures

Nombre de participants : 4 minimum et 8 maximum



PRÉREQUIS

- Avoir une expérience professionnelle de 6 mois dans le domaine des échafaudages utilisation et/ou montage.
- Maîtrise de la langue française (lu, écrit, parlé) nécessaire à la compréhension de la notice du fabricant (textes, plans et schémas).
- Être formé à l'utilisation des Equipements de Protection Individuelle (EPI) contre les chutes de hauteur.
- Aptitude médicale au travail en hauteur sans restriction de port de charge.

CONTACTEZ-NOUS

04 74 08 90 96

CFTEA-FORMATION@BRANDFRANCE.FR



www.cftea.fr



VALIDATION

Une attestation de formation Professionnelle sera délivrée aux stagiaires sur le matériel utilisé et ayant satisfait aux évaluations.

Valant reconnaissance par le SFECE

Remise à niveau ou recyclage tous les 5 ans préconisé.

ECH 016 - VÉFIFIER, RÉCEPTIONNER ET RÉALISER LA MAINTENANCE DES ÉCHAFAUDAGES DE PIED R408

(formation commune INRS/SFECE)

Réalisable sur site sous condition
Nous contacter

OBJECTIFS

- Être acteur de la prévention.
- Utiliser un échafaudage de pied en sécurité dans le cadre des vérifications.
- Réaliser les vérifications de mises, remises en service, trimestrielles et journalières.

Possibilité de combiner
ECH15 & ECH16
ECH15 & ECH18

Durée de la formation

2 jours soit 14 heures

théorie : 6 heures, pratique : 6 heures

validation : 2 heures

Nombre de participants : 4 minimum et 10 maximum



PRÉREQUIS

- Avoir une aptitude médicale aux travaux en hauteur.
- Maîtrise de la langue française (Lire, parler, écrire) pour l'exercice de la fonction.
- Maîtriser les mathématiques élémentaires et la lecture courante de plans.
- Avoir une expérience professionnelle de 6 mois dans le domaine des échafaudages utilisation et/ou aide au montage.

PUBLIC CONCERNÉ

Toute personne désignée par le chef d'entreprise pour réaliser les vérifications des échafaudages de pied de hauteur inférieure à 24 mètres montés par l'entreprise conformément à la notice du fabricant, pour sa propre activité. Toute personne ayant à réceptionner une prestation de mise à disposition d'un échafaudage monté.

Toute personne ayant à prévoir et commander une prestation de mise à disposition d'un échafaudage.

CONTACTEZ-NOUS
04 74 08 90 96

CFTEA-FORMATION@BRANDFRANCE.FR



www.cftea.fr



VALIDATION

Une attestation de formation Professionnelle sera délivrée aux stagiaires sur le matériel utilisé et ayant satisfait aux évaluations.

Valant reconnaissance par le SFECE.

Remise à niveau ou recyclage tous les 5 ans préconisé.

ECH 017 - UTILISER, ET RÉALISER LA VÉRIFICATION JOURNALIÈRE DES ÉCHAFAUDAGES DE PIEDS R408

(formation commune INRS/SFECE)

Réalisable sur site
sous condition
Nous contacter

OBJECTIFS

- Se situer et être acteur de la prévention des risques.
- Réaliser la vérification journalière d'un échafaudage de pied.
- Utiliser un échafaudage de pied en sécurité.

Durée de la formation

1 jour soit 7 heures

théorie : 3 heures, pratique : 3 heures

validation : 1 heure

Nombre de participants : 4 minimum et 10 maximum



PRÉREQUIS

- Avoir la connaissance de la langue française nécessaire à la compréhension de la notice du fabricant (textes, plans et schémas).

=> (Nous vous préconisons d'être formé à l'utilisation des EPI contre les chutes de hauteur).

PUBLIC CONCERNÉ

Toute personne de l'entreprise ayant à travailler sur un échafaudage de pied et désignée par le chef d'entreprise pour réaliser les vérifications journalières (suivant l'arrêté du 21 décembre 2004).

CONTACTEZ-NOUS

04 74 08 90 96

CFTEA-FORMATION@BRANDFRANCE.FR



www.cftea.fr



VALIDATION

Une attestation de formation Professionnelle sera délivrée aux stagiaires sur le matériel utilisé et ayant satisfait aux évaluations.

Valant reconnaissance par le SFECE.

Remise à niveau ou recyclage tous les 5 ans préconisé.

ECH 018 - MONTER, VÉRIFIER ET UTILISER DES ÉCHAFAUDAGES ROULANTS R457

Réalisable sur site
sous condition
Nous contacter

OBJECTIFS

- Se situer et être acteur de la prévention des risques.
- Monter et démonter un échafaudage roulant conformément à la notice du fabricant.
- Réaliser les vérifications de mises, remises en service, trimestrielles et journalières d'un échafaudage roulant.
- Utiliser un échafaudage roulant en sécurité.

Possibilité de combiner
ECH15 & ECH16
ECH15 & ECH18

Durée de la formation

2 jours soit 14 heures

théorie : 6 heures, pratique : 6 heures

validation : 2 heures

Nombre de participants : 4 minimum et 9 maximum



PRÉREQUIS

- Avoir la connaissance de la langue française nécessaire à la compréhension de la notice du fabricant.
- Aptitude médicale au travail en hauteur sans restriction de port de charge.

PUBLIC CONCERNÉ

Les salariés appelés à monter, vérifier selon le décret 1/09/2004 et l'arrêté du 21 décembre 2004, et la R457 utiliser et démonter un échafaudage roulant conformément à la notice du fabricant.

CONTACTEZ-NOUS
04 74 08 90 96

CFTEA-FORMATION@BRANDFRANCE.FR



www.cftea.fr



VALIDATION

Une attestation de formation Professionnelle sera délivrée aux stagiaires sur le matériel utilisé et ayant satisfait aux évaluations.

Valant reconnaissance par le SFECE.

Remise à niveau ou recyclage tous les 5 ans préconisé.

CFTEA

BY BRAND SAFWAY



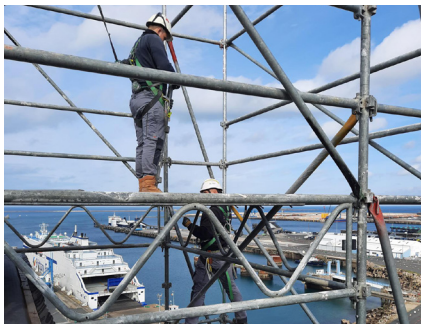
FORMATIONS SPÉCIFIQUES

TRV 001 - Travaux en hauteur et utilisation des EPI contre les chutes de hauteur

ELI 001 - Élingage chef de manoeuvre

SST - Sauveteur secouriste du travail - Initial

MAC SST - Maintien et actualisation des compétences du sauveteur secouriste du travail



ZOOM SUR ...



CONTACTEZ-NOUS

04 74 08 90 96

CFTEA-FORMATION@BRANDFRANCE.FR



www.cftea.fr



TRV 001 - TRAVAUX EN HAUTEUR ET UTILISATION DES EPI CONTRE LES CHUTES DE HAUTEUR

OBJECTIFS

- Comprendre la problématique des travaux en hauteur et connaître les conditions de recours aux EPI antichute.
- Connaître les différents EPI contre les chutes de hauteur.
- Utiliser ces EPI dans le respect de la réglementation, des normes et des consignes des fabricants.
- Apprendre à vérifier le matériel et écarter les composants défectueux.
- Être informé des techniques d'évacuation.

Durée de la formation

1 jour soit 7 heures

théorie : 4 heures, pratique : 2 heures,
évaluation : 1 heure

Nombre de participants : 4 minimum et 8 maximum



PRÉREQUIS

- Avoir une aptitude médicale aux travaux en hauteur.
- Avoir la connaissance de la langue Française nécessaire à l'exercice de la fonction.
- Avoir plus de 18 ans.

PUBLIC CONCERNÉ

Toute personne amenée à travailler en hauteur ou aux abords d'une dénivellation.

CONTACTEZ-NOUS

04 74 08 90 96

CFTEA-FORMATION@BRANDFRANCE.FR



www.cftea.fr



VALIDATION

Une attestation de formation Professionnelle sera délivrée aux stagiaires ayant satisfait aux évaluations.

Remise à niveau ou recyclage selon le métier principal entre 3 et 5 ans préconisés.



ELI 001 - ÉLINGAGE CHEF DE MANOEUVRE

OBJECTIFS

- Connaître la réglementation en vigueur
- Avoir la connaissance des risques et savoir les maîtriser.
- Connaître l'influence de l'angle d'élingage.
- Mettre en œuvre et Vérifier les appareils de levage en respectant les consignes d'utilisation.
- Réaliser différents élingages en sécurité.
- Avoir la connaissance des gestes de commandement normalisés.
- Savoir guider les élingueurs et conducteurs d'engins de levage.

Durée de la formation

1 jour soit 7 heures

théorie : 4 heures, pratique : 2 heures,
évaluation : 1 heure

Nombre de participants : 5 minimum et 8 maximum



PRÉREQUIS

- Avoir la connaissance de la langue Française nécessaire à l'exercice de la fonction.
- Maîtriser les quatre opérations arithmétiques (+, -, /, x).
- Avoir plus de 18 ans.

PUBLIC CONCERNÉ

Toute personne chargée d'effectuer ou de diriger des opérations d'élingage et de levage de charges.

CONTACTEZ-NOUS

04 74 08 90 96

CFTEA-FORMATION@BRANDFRANCE.FR



www.cftea.fr



VALIDATION

Une attestation de formation Professionnelle sera délivrée aux stagiaires ayant satisfait aux évaluations.

Remise à niveau ou recyclage tous les 3 à 5ans préconisés.



SST - SAUVETEUR SECOURISTE DU TRAVAIL - INITIAL

OBJECTIFS

- Situer le cadre réglementaire de son intervention.
- Inscrire ses actions dans la démarche de prévention.
- Participer à l'évaluation des risques professionnels.
- Réaliser une protection adaptée et examiner la victime.
- Alerter et faire alerter.
- Secourir la victime de manière appropriée.

Durée de la formation



2 jours soit 14 heures (dont théorie, pratique et évaluation)

Nombre de participants : 4 minimum et 10 maximum



PRÉREQUIS

- Être âgé de 18 ans minimum.
- Maîtrise de la langue française (lu, écrit, parlé).

PUBLIC CONCERNÉ

Tout salarié dont la fonction ou le poste de travail nécessite la connaissance des gestes de premiers secours.

CONTACTEZ-NOUS

04 74 08 90 96

CFTEA-FORMATION@BRANDFRANCE.FR



www.cftea.fr



VALIDATION

Une Attestation de formation sera délivrée aux stagiaires ayant satisfait aux critères d'évaluations définis par l'INRS.

Le certificat de Sauveteurs Secouriste du Travail (SST) est valable 24 mois soit 2 ans.

MAC SST - MAINTENANCE ET ACTUALISATION DES COMPÉTENCES DU SAUVETEUR SECOURISTE DU TRAVAIL

OBJECTIFS

- Poursuivre sa participation à la démarche de prévention.
- Poursuivre l'évaluation des risques professionnels.
- Réaliser une protection adaptée et examiner la victime.
- Alerter et faire alerter.
- Secourir la victime de manière appropriée.

Durée de la formation



1 jour soit 7 heures (dont : Théorie, Pratique et évaluation)

Nombre de participants : 4 minimum et 10 maximum



PRÉREQUIS

- Être âgé de 18ans minimum.
- Être titulaire d'un certificat SST et/ou APS.
- Maîtrise de la langue française (lu, écrit, parlé).

PUBLIC CONCERNÉ

Tout salarié titulaire du certificat SST délivré par une entité habilitée. Les Titulaires d'un certificat APS (Acteur Prévention Secours) sont réputés détenir le certificat SST et peuvent également participer à un MAC SST.

Dans cette hypothèse, le MAC leur permettra de maintenir et actualiser leurs compétences en sauvetage secourisme du travail.

CONTACTEZ-NOUS
04 74 08 90 96

CFTEA-FORMATION@BRANDFRANCE.FR



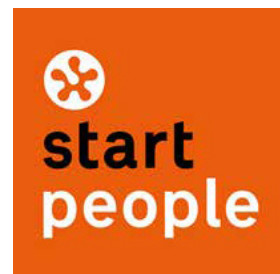
www.cftea.fr



VALIDATION

Validité du certificat de 2 ans dont la prolongation est conditionnée par le suivi d'un MAC SST.

ILS NOUS FONT CONFIANCE





CERTIFICAT N° 258908

Apave Certification certifie que le processus mis en place par :

CFTEA

Sur le site suivant:

**256 allée de Ftéan - Porte A
01600 TREVOUX France**

Numéro de déclaration d'activité : **84010205101**

Pour les activités suivantes:

Actions de Formation

A été évalué conforme aux exigences requises par :



RÉPUBLIQUE FRANÇAISE

AC-REF-003-02

Certification obligatoire en application de l'article L. 6316-1 du Code du Travail

Ce certificat est valable à compter du :

30/12/2020

Jusqu'au :

30/11/2024

Date de certification initiale : **01/12/2020**

Directeur d'Apave Certification

Patrice LABROUSSE



ACCREDITATION
N°4-0552
CERTIFICATION
DE PRODUITS
ET SERVICES
PORTEE DISPONIBLE
SUR WWW.COFRAC.FR



CERTIFICATS DE COMPÉTENCE PROFESSIONNELLE

LILLE



SYNDICAT FRANÇAIS de l'ÉCHAFAUDAGE, du COFFRAGE et de l'ÉTAIEMENT
33, rue du Débarcadere • 75003 PARIS Cedex 13
Tél. 01 40 55 13 00 • E-mail : syndicat@echafaudage-etaiement.org
www.echafaudage-coffrage-etaiement.org

CERTIFICAT DE COMPETENCE PROFESSIONNELLE
« ORGANISME DE FORMATION - MEMBRE ASSOCIE »

L'organisme : C.F.T.E.A LILLE
AVENUE INDUSTRIELLE
59930 LA CHAPELLE D'ARMENTERIÈRES

A obtenu le certificat de compétence professionnelle « Organisme de formation-Membre Associé du Syndicat Français de l'Échafaudage, du Coffrage et de l'Étalement »

Et, est habilité à dispenser les formations suivantes selon les référentiels SFECE en vigueur :

<ul style="list-style-type: none"> ECH001 : Aide-monteur d'échafaudage (2 jours) ECH002 : Monteur d'échafaudage (5 jours) ECH003 : Remise à niveau monteur d'échafaudage (2 jours) ECH004 : Chef d'équipe en échafaudage (5j) ECH008 : Vérification des échafaudages fixes et roulants (3 jours) ECH010 : Utilisation et vérification journalière des échafaudages fixes (1 jour) ECH015 : Monter, utiliser et réaliser la vérification journalière des échafaudages de pied (3 jours) ECH016 : Vérifier, réceptionner et réaliser la maintenance des échafaudages de pied au sens de la R408 (2 jours) 	<ul style="list-style-type: none"> ECH017 : Utiliser et réaliser la vérification journalière des échafaudages de pied (1 jour) ECH018 : Monter, vérifier et utiliser les échafaudages roulants (2 jours) ETA101 : Monteur Tours d'étalement - niveau 1 (1,5j) ETA102 : Monteur Tours d'étalement - niveau 2 (1j) PRO01 : Monteur de plates-formes de travail, ascenseurs de chantier et monte-matériau PRO02 : Monteur de plates-formes suspendues PRO03 : Utilisation de plates-formes suspendues motorisées PRO04 : Utilisation de plates-formes sur mâts
---	---

Ce certificat est valable pour la période d'octobre 2023 à octobre 2024
Fait à Paris, le 20 septembre 2023

Le Président du Syndicat,

Laurent ST-JEAN

MITRY-MORY



SYNDICAT FRANÇAIS de l'ÉCHAFAUDAGE, du COFFRAGE et de l'ÉTAIEMENT
33, rue du Débarcadere • 75003 PARIS Cedex 13
Tél. 01 40 55 13 00 • E-mail : syndicat@echafaudage-etaiement.org
www.echafaudage-coffrage-etaiement.org

CERTIFICAT DE COMPETENCE PROFESSIONNELLE
« ORGANISME DE FORMATION - MEMBRE ASSOCIE »

L'organisme : C.F.T.E.A MITRY MORY
23 RUE EDOUARD BRANDY
77290 MITRY MORY

A obtenu le certificat de compétence professionnelle « Organisme de formation-Membre Associé du Syndicat Français de l'Échafaudage, du Coffrage et de l'Étalement »

Et, est habilité à dispenser les formations suivantes selon les référentiels SFECE en vigueur :

<ul style="list-style-type: none"> ECH001 : Aide-monteur d'échafaudage (2 jours) ECH002 : Monteur d'échafaudage (5 jours) ECH003 : Remise à niveau monteur d'échafaudage (2 jours) ECH004 : Chef d'équipe en échafaudage (5j) ECH008 : Vérification des échafaudages fixes et roulants (3 jours) ECH010 : Utilisation et vérification journalière des échafaudages fixes (1 jour) ECH015 : Monter, utiliser et réaliser la vérification journalière des échafaudages de pied (3 jours) ECH016 : Vérifier, réceptionner et réaliser la maintenance des échafaudages de pied au sens de la R408 (2 jours) 	<ul style="list-style-type: none"> ECH017 : Utiliser et réaliser la vérification journalière des échafaudages de pied (1 jour) ECH018 : Monter, vérifier et utiliser les échafaudages roulants (2 jours) ETA101 : Monteur Tours d'étalement - niveau 1 (1,5j) ETA102 : Monteur Tours d'étalement - niveau 2 (1j) PRO01 : Monteur de plates-formes de travail, ascenseurs de chantier et monte-matériau PRO02 : Monteur de plates-formes suspendues PRO03 : Utilisation de plates-formes suspendues motorisées PRO04 : Utilisation de plates-formes sur mâts
---	---

Ce certificat est valable pour la période d'octobre 2023 à octobre 2024
Fait à Paris, le 20 septembre 2023

Le Président du Syndicat,

Laurent ST-JEAN

TOULOUSE



SYNDICAT FRANÇAIS de l'ÉCHAFAUDAGE, du COFFRAGE et de l'ÉTAIEMENT
33, rue du Débarcadere • 75003 PARIS Cedex 13
Tél. 01 40 55 13 00 • E-mail : syndicat@echafaudage-etaiement.org
www.echafaudage-coffrage-etaiement.org

CERTIFICAT DE COMPETENCE PROFESSIONNELLE
« ORGANISME DE FORMATION - MEMBRE ASSOCIE »

L'organisme : C.F.T.E.A TOULOUSE
21 RUE DU SERRIER
31501 FENDUUILLET

A obtenu le certificat de compétence professionnelle « Organisme de formation-Membre Associé du Syndicat Français de l'Échafaudage, du Coffrage et de l'Étalement »

Et, est habilité à dispenser les formations suivantes selon les référentiels SFECE en vigueur :

<ul style="list-style-type: none"> ECH001 : Aide-monteur d'échafaudage (2 jours) ECH002 : Monteur d'échafaudage (5 jours) ECH003 : Remise à niveau monteur d'échafaudage (2 jours) ECH004 : Chef d'équipe en échafaudage (5j) ECH008 : Vérification des échafaudages fixes et roulants (3 jours) ECH010 : Monter, utiliser et réaliser la vérification journalière des échafaudages de pied (3 jours) ECH016 : Vérifier, réceptionner et réaliser la maintenance des échafaudages de pied au sens de la R408 (2 jours) 	<ul style="list-style-type: none"> ECH017 : Utiliser et réaliser la vérification journalière des échafaudages de pied (1 jour) ECH018 : Monter, vérifier et utiliser les échafaudages roulants (2 jours) ETA101 : Monteur Tours d'étalement - niveau 1 (1,5j) ETA102 : Monteur Tours d'étalement - niveau 2 (1j) PRO01 : Monteur de plates-formes de travail, ascenseurs de chantier et monte-matériau PRO02 : Monteur de plates-formes suspendues PRO03 : Utilisation de plates-formes suspendues motorisées PRO04 : Utilisation de plates-formes sur mâts
---	---

Ce certificat est valable pour la période d'octobre 2023 à octobre 2024
Fait à Paris, le 20 septembre 2023

Le Président du Syndicat,

Laurent ST-JEAN

TRÉVOUX



SYNDICAT FRANÇAIS de l'ÉCHAFAUDAGE, du COFFRAGE et de l'ÉTAIEMENT
33, rue du Débarcadere • 75003 PARIS Cedex 13
Tél. 01 40 55 13 00 • E-mail : syndicat@echafaudage-etaiement.org
www.echafaudage-coffrage-etaiement.org

CERTIFICAT DE COMPETENCE PROFESSIONNELLE
« ORGANISME DE FORMATION - MEMBRE ASSOCIE »

L'organisme : C.F.T.E.A
200 ALLEE DE RITAN - PORTE A
03600 TRÉVOUX

A obtenu le certificat de compétence professionnelle « Organisme de formation-Membre Associé du Syndicat Français de l'Échafaudage, du Coffrage et de l'Étalement »

Et, est habilité à dispenser les formations suivantes selon les référentiels SFECE en vigueur :

<ul style="list-style-type: none"> ECH001 : Aide-monteur d'échafaudage (2 jours) ECH002 : Monteur d'échafaudage (5 jours) ECH003 : Remise à niveau monteur d'échafaudage (2 jours) ECH004 : Chef d'équipe en échafaudage (5j) ECH008 : Vérification des échafaudages fixes et roulants (3 jours) ECH010 : Utilisation et vérification journalière des échafaudages fixes (1 jour) ECH015 : Monter, utiliser et réaliser la vérification journalière des échafaudages de pied (3 jours) 	<ul style="list-style-type: none"> ECH017 : Utiliser et réaliser la vérification journalière des échafaudages de pied (1 jour) ECH018 : Monter, vérifier et utiliser les échafaudages roulants (2 jours) ETA101 : Monteur Tours d'étalement - niveau 1 (1,5j) ETA102 : Monteur Tours d'étalement - niveau 2 (1j) PRO01 : Monteur de plates-formes de travail, ascenseurs de chantier et monte-matériau PRO02 : Monteur de plates-formes suspendues PRO03 : Utilisation de plates-formes suspendues motorisées PRO04 : Utilisation de plates-formes sur mâts
---	---

Ce certificat est valable pour la période d'octobre 2023 à octobre 2024
Fait à Paris, le 20 septembre 2023

Le Président du Syndicat,

Laurent ST-JEAN











RETROUVEZ-NOUS SUR NOTRE
SITE INTERNET ET SUR LINKEDIN

www.cftea.fr

LinkedIn

Fiche inscription de groupe



CFTEA - 256 Allée de Fétan - Porte A - 01600 TREVOUX
CONTACT : 06.08.03.74.51 | 07.61.80.70.36

